

# NEST



## SAISON 13.14

**nord est théâtre**  
CDN de Thionville-Lorraine  
direction **Jean Boillot**

[nest-theatre.fr](http://nest-theatre.fr)

# saison 13.14

**PRÉSENTATION DE SAISON** JEUDI 12 SEPT  
**FESTIVAL COURT TOUJOURS** 19 > 22 SEPT p.7  
**SOPHONISBE** 16 > 17 OCT p.9  
**LES MORTS QUI TOUCHENT** 14 > 20 NOV p.11  
**PHÈDRE** 4 > 6 DÉC p.13  
**TEXTES SANS FRONTIÈRES** 12 > 13 DÉC p.36  
**MÈRE COURAGE** 9 > 11 JANV p.15  
**LE FAISEUR DE THÉÂTRE** 5 > 9 FÉV p.17  
**LILIOM** 25 > 26 FÉV p.19  
**LES IROQUOIS** 24 > 25 MARS p.21  
**DÉSIR SOUS LES ORMES** 15 > 16 AVRIL p.27  
**LES GENS DE DUBLIN** 26 AVRIL p.29  
**ÉLECTRE/LES ENFANTS D'ATRÉE** 14 > 17 MAI p.31  
**LES PLATEAUX LORRAINS** 19 > 20 JUIN p.37  
**(in)VISIBLE** JUIN p.33  
**JEUX DE CARTES: PIQUE** 26 ET 27 JUIN p.35

## les invités du nest

**FESTIVAL THÉÂTRE BUISSONNIER** 27 NOV p.39  
**FESTIVAL JAZZPOTE** JUILLET p.36

## en tournée

### **PRODUCTIONS ET COPRODUCTIONS DU NEST**

**LES MORTS QUI TOUCHENT** février > mai '14 Théâtre de Liège (B) / Théâtre d'Esch (L) / Festival Musique Action, Scène nationale de Vandœuvre-Lès-Nancy  
**MÈRE COURAGE ET SES ENFANTS** janvier > février '14 La Comédie de l'Est – CDN d'Alsace – Colmar / Mâcon, Scène nationale / Théâtre Gérard Philipe de Frouard et Théâtre de la Manufacture – CDN de Nancy-Lorraine  
**THÉO OU LE TEMPS NEUF** novembre > décembre '13 Théâtre Ici et Là – Mancieulles / Espace Bernard-Marie Koltès – Théâtre du Saulcy – Metz  
**NOTRE AVARE** mars > avril '14 Théâtre de Cachan / Théâtre de la ville de Saint-Quentin  
**LE FAISEUR DE THÉÂTRE** février > novembre '14 Scènes Vosges Épinal – Thaon-les-Vosges / ACB – Scène nationale de Bar-le-Duc / La Comédie de l'Est, CDN d'Alsace / Opéra-Théâtre – Metz Métropole / Théâtre Edwige Feuillère – Vesoul / Le Carreau-Scène nationale de Forbach / Théâtre de l'Athénée-Louis Jouvet – Paris / Nouveau Théâtre, CDN de Besançon / Théâtre de la Madeleine – Troyes / Théâtre de l'Onde – Vélizy-Villacoublay / Théâtre La Piscine – Châtenet-Malabry  
**LILIOM** février > mai '14 Théâtre de Liège / Théâtre National de la Colline – Paris / Théâtre des Deux Rives, CDR de Haute-Normandie – Rouen / Théâtre National de Bordeaux – Aquitaine  
**LES ENFANTS D'ATRÉE** Trilogie AGAMEMNON, ÉLECTRE, ORESTE septembre '14 Festival Roulez Carros! **AGAMEMNON** avril '14 Forum Jacques Prévert de Carros **ÉLECTRE** janvier '14 Théâtre Ici et Là – Mancieulles **ORESTE** janvier > février '14 Théâtre Gérard Philipe, scène conventionnée de Frouard / Théâtre Ici et Là – Mancieulles / Théâtre National de Nice – CDN de Nice Côte d'Azur  
**(in)VISIBLE** cf. p.33  
**IROQUOIS** cf. p.21

# héros pour la vie

Il y a 50 ans, à Metz, une bande de jeunes artistes, mus par le rêve d'un théâtre libérateur, créait son premier spectacle, *Paolo Paoli* d'Arthur Adamov et fondait le Théâtre Populaire de Lorraine. Ils s'appelaient Jacques Kraemer, Jean-Claude Jost, Danielle Devillers, André Steiger, René Loyon... Un demi-siècle plus tard, après de nombreux combats, des générations d'artistes et de spectateurs, l'épopée continue à Thionville, au NEST, devenu Centre Dramatique National.

Le rêve est resté intact : un théâtre de création, pour tous.

L'histoire de cette aventure exemplaire, il est important de la raconter pour comprendre ce qu'elle dit d'aujourd'hui et de demain, de la décentralisation et de la place qu'occupe la création artistique dans notre société. Il est essentiel de la poursuivre par de nouveaux spectacles, des dispositifs innovants, tel TOTAL THÉÂTRE, qui valorisent notre région au bord de la France et au centre de l'Europe. Notre programme transfrontalier est une singularité du NEST. Il en fera une saison très européenne.

Les spectacles 2013/2014 racontent l'histoire de héros, petits ou grands, beaucoup de femmes et quelques hommes : de grandes figures mythiques (Sophonisbe, Phèdre, Électre), qui opposent à la brutalité de leur destin la force de leur amour, de leur conviction. Des héros ordinaires, comme Bruscon *Le Faiseur de Théâtre* et ses rêves grandiloquents; les paysans de *Désir sous les ormes* que hante la Bible; la cantinière *Mère Courage* qui traverse la guerre sans rien apprendre de son histoire; le bonimenteur *Liliom* en quête de rédemption. Des héros anonymes au «petit destin» que le théâtre du jeune et talentueux Alexandre Koutchevsky rend à notre mémoire: la Vivante et son deuil familial, qui croise Cristobal Kendo, immigré clandestin, dans *Les morts qui touchent* que j'aurai le plaisir de mettre en scène.

Des textes d'aujourd'hui, des classiques mais aussi des écritures mélangées : visuelles, musicales, plastiques... – toujours sensibles et humaines. Avec des metteurs en scène régionaux, nationaux ou internationaux : des fidèles comme Brigitte Jaques, Julia Vidit, Enrico Bagnoli, Marianne Pousseur, Philippe Lardaud; des nouveaux comme Guy Pierre Couleau, Cyril Cotinaut; de grands noms du théâtre international comme le canadien Robert Lepage, le bulgare Galin Stoev, la performeuse allemande Angie Hiesl.

Au NEST, le temps de la création se décline en spectacles, en temps de recherche aussi : les Plateaux Lorrains y reviennent, les Studios de la Grande Région y arrivent pour une première édition présentée lors de Court Toujours, festival de la forme brève qui ouvre la saison.

Vous connaissez le charme du Théâtre en Bois au bord de la rivière. À l'automne, une nouvelle zone d'accueil remplacera la Tréfilerie, «le Barnum». Avec sa toile rouge, sa baie vitrée sur la Moselle, ses espaces de rencontre, d'exposition, de restauration, le point librairie, elle permettra qu'existent les avant et les après-spectacles pour que notre théâtre soit avant tout un lieu de vie et d'échange. Restons curieuses, avides de découvertes, soyons au NEST!

**Jean Boillot**

# un théâtre affranchi

pour une europe sans frontières

## **50 ANS APRÈS LA CRÉATION DU TPL: RENCONTRES-DÉBATS, PUBLICATION, SUR L'AVENIR DE LA DÉCENTRALISATION THÉÂTRALE**

«Le Théâtre du Nord-Est (NEST) a succédé au Théâtre Populaire de Lorraine (TPL), fondé par Jacques Kraemer voici cinquante ans. La genèse d'un théâtre public enraciné dans sa région est une histoire tumultueuse qu'il importe de retracer. Le devenir d'un centre dramatique européen à cheval sur les frontières est l'aventure qui reste à vivre. À l'origine, il y eut des artistes désireux de partager leurs réflexions et leurs rêves avec celles et ceux dont l'esprit a faim autant que le ventre, conscients que la création demeurerait le privilège des élites si les collectivités publiques ne lui prêtaient concours. Mais c'est seulement après un déménagement de Metz à Thionville, le départ de son animateur, bien des manifestations et des controverses que le NEST a obtenu le statut de Centre Dramatique National en 2008.

Au fur et à mesure de son développement et de sa décentralisation, le service public théâtral a changé de fond en comble. De plus en plus nombreux et performants, les équipements ont été confiés à des directeurs qui, démunis d'équipe artistique permanente, ont tissé des réseaux, multiplié les coproductions, lancé des festivals, varié les genres et métissé les techniques, sans pour autant échapper aux dilemmes éprouvés par leurs prédécesseurs. Quant aux spectateurs, leurs habitudes et leurs préférences n'ont cessé d'évoluer.

Les œuvres nées sous ce régime affectent-elles les populations auxquelles elles s'adressent? Le fossé entre audace esthétique et diffusion culturelle est-il aussi béant aujourd'hui qu'autrefois? Concurrencé par de nouveaux médias, le théâtre occupera-t-il demain toute sa place dans l'espace commun? À ces questions récurrentes, artistes, programmateurs, élus et responsables des administrations culturelles vont chercher des réponses, dans les villes du Sillon lorrain mais aussi vers les horizons plus vastes de la Grande Région. Car un théâtre qui omettrait de s'interroger publiquement sur lui-même ne saurait pertinemment sonder le monde qui l'entoure.»

**Emmanuel Wallon** – professeur à l'Université Paris Ouest Nanterre et à l'Université catholique de Louvain-la-Neuve

## **TABLES-RONDES AU THÉÂTRE EN BOIS, SUIVIES DE RENCONTRES-DÉBATS**

Premier rendez-vous › samedi **16** novembre '13 à 14h, Un théâtre d'art pour tous: les formes nouvelles d'une utopie centenaire, suivi des *Morts qui touchent*.

Les archives du NEST, de 1963 à aujourd'hui, sont disponibles sur [archives.nest-theatre.fr](http://archives.nest-theatre.fr)!

*programmation en cours*

Avec le soutien de la Région Lorraine et de la Ville de Thionville.



# le réseau total théâtre

un théâtre de création transfrontalier

S'engager dans un futur artistique commun et explorer le potentiel créatif de la Grande Région, c'est dans cette optique que six structures de production se sont unies autour d'un projet interrégional ambitieux sur la période 2012-2014, grâce au cofinancement européen INTERREG IV A Grande Région: le **Théâtre National du Luxembourg** (L), le **Saarländisches Staatstheater de Sarrebruck** (D), le **NEST – Centre Dramatique National de Thionville-Lorraine** (F), le **Théâtre de Liège** (B), le **Chudoscnik Sunergia d'Eupen** (B) et le **Théâtre Agora de St. Vith** (B).

TOTAL THÉÂTRE a pour objectif de faciliter la circulation des œuvres, des professionnels du spectacle vivant et des publics entre nos quatre pays, afin de monter des spectacles transfrontaliers et stimuler la création multilingue. Le réseau vise à rendre possible la construction à moyen terme d'un ensemble théâtral professionnel de la Grande Région, impliquant artistes, techniciens et administratifs.

Pour cette saison 2013-2014, le réseau transfrontalier présente cinq grands projets:

**STUDIOS GRANDE RÉGION:** conçus comme un laboratoire international de la création théâtrale contemporaine, ils offrent aux jeunes artistes un espace d'expérimentation et de recherche en Grande Région. Cette saison, **Caspar Langhoff**, **Catherine Umbdenstock** et la **Cie Pardès Rimonim** seront accueillis pendant deux semaines dans un théâtre partenaire en vue de développer la maquette d'une création à venir. **LES IROQUOIS:** ce concours d'écriture théâtrale est organisé chaque année pour des classes du secondaire de la Grande Région sous la direction d'un auteur (**Mathieu Bertholet**) et d'un metteur en scène. Les textes des élèves sélectionnés sont mis en scène par des professionnels et joués dans les théâtres partenaires. Cette année, le thème du concours porte sur **les héros** (cf. p. 21).

**CONNEXIONS:** afin d'initier un réseau commun de programmation, deux créations internationales sont choisies et accueillies en Grande Région. Pour 2013, le choix s'est porté sur **Phèdre** de Yanniss Ritsos, mis en scène par Marianne Pousseur et Enrico Bagnoli.

**TRANSIT:** ce projet de création représente le premier pas vers une structure de théâtre transfrontalier. Coproduit par tous les théâtres partenaires, la performance **(in)VISIBLE** en est le premier volet (cf. p. 33).

**LA VOLANTE:** ce programme spécifique offre à de jeunes metteurs en scène, dramaturges et scénographes la possibilité de travailler sur différentes productions des théâtres partenaires, leur permet d'acquérir des compétences interculturelles. Cette année la résidence est proposée à la metteuse en scène lorraine **Nadège Coste**.



Union européenne investit dans votre avenir



avec le soutien du Fonds européen de développement régional

# court toujours

festival pluridisciplinaire  
de la forme brève. 4<sup>ème</sup> édition

Court toujours revient avec une vingtaine de petites merveilles, pleines d'étincelles et de courts-circuits. Cette année, beaucoup d'histoires de voyages et d'abandons, de rêves et de fantômes, racontées en 10 à 45 minutes.

C'est un homme qui revient au pays, hanté par les fantômes de sa jeunesse.

C'est un autre qui, abandonné de son aimée, l'esprit rempli de vengeance, voit surgir un étrange fantôme.

Ou bien cet autre encore qui bondit joyeusement d'une silhouette pour feuilleter son identité dans une découpe de papier.

De petits voyages au long cours, à partir d'une boule à facettes vers des plages lointaines où sont échoués d'énormes bateaux.

Un épouvantail qui, au lieu d'effrayer les oiseaux, s'effraie de lui-même, de son corps et de son bagou. Une grenouille qui disserte sur l'humanité et le langage.

Des artistes reviennent comme Eryck Abecassis, Didier André, Jean-Paul Lefeuve, Julien Mellano, Chloé Moglia, de nouveaux font leur entrée... Un festival diversifié, cousu de merveilleux moments d'intensité, qui se déploie de Thionville à Metz en passant par Cattenom et Manderen. Ainsi s'inaugure la saison nouvelle du NEST.

## **AU PROGRAMME**

**Théâtre** *Un doux reniement* par Christophe Pellet et Matthieu Roy / *Neige* (création) par La compagnie la Mandarine Blanche / *Je(ux)* (création) par la Cie des 4 Coins / *Slumberland* (création) par La mâchoire 36 / *Dissection#17* (création) par Cie des Bestioles

**Danse** *Papiers découpés* / *Dis-moi ce que tu vois, je te dirai...* par Jean-Baptiste André / *Le jardin* et *L'encl'Homme* par Julien Ficely / *Noctura* (création) par la Virgule flottante

**Théâtre d'Objet / Marionnettes** *Le Rat et le serpent* de Jean-Pierre Larroche / *Ma biche et mon lapin* par Charlotte Blin et Julien Mellano

**Cirque** *LeVertige* par Chloé Moglia et Olivia Rosenthal / *Chez moi circus* par Didier André / *Ni Omnibus* de Jean-Paul Lefeuve

**Performance Poétique** *47 autobiographies* par Jacques Rebotier

**Ciné Concert** *Noise India* par Eryck Abecassis

**Cinéma** Programme de courts-métrages de Jacques Tati / *Patates*: programme de courts-métrages pour enfants

Programmation en cours › disponible début septembre 2013 sur [nest-theatre.fr](http://nest-theatre.fr) / recevez chez vous le programme en appelant le +33(0)3 82 82 14 92

en partenariat avec l'EBMK – Espace Bernard-Marie Koltès, le cinéma La Scala à Thionville, le Château de Malbrouck à Manderen, l'Espace Victor Hugo à Cattenom et l'association Arcade avec le soutien du Conseil Général de la Moselle et de l'ONDA

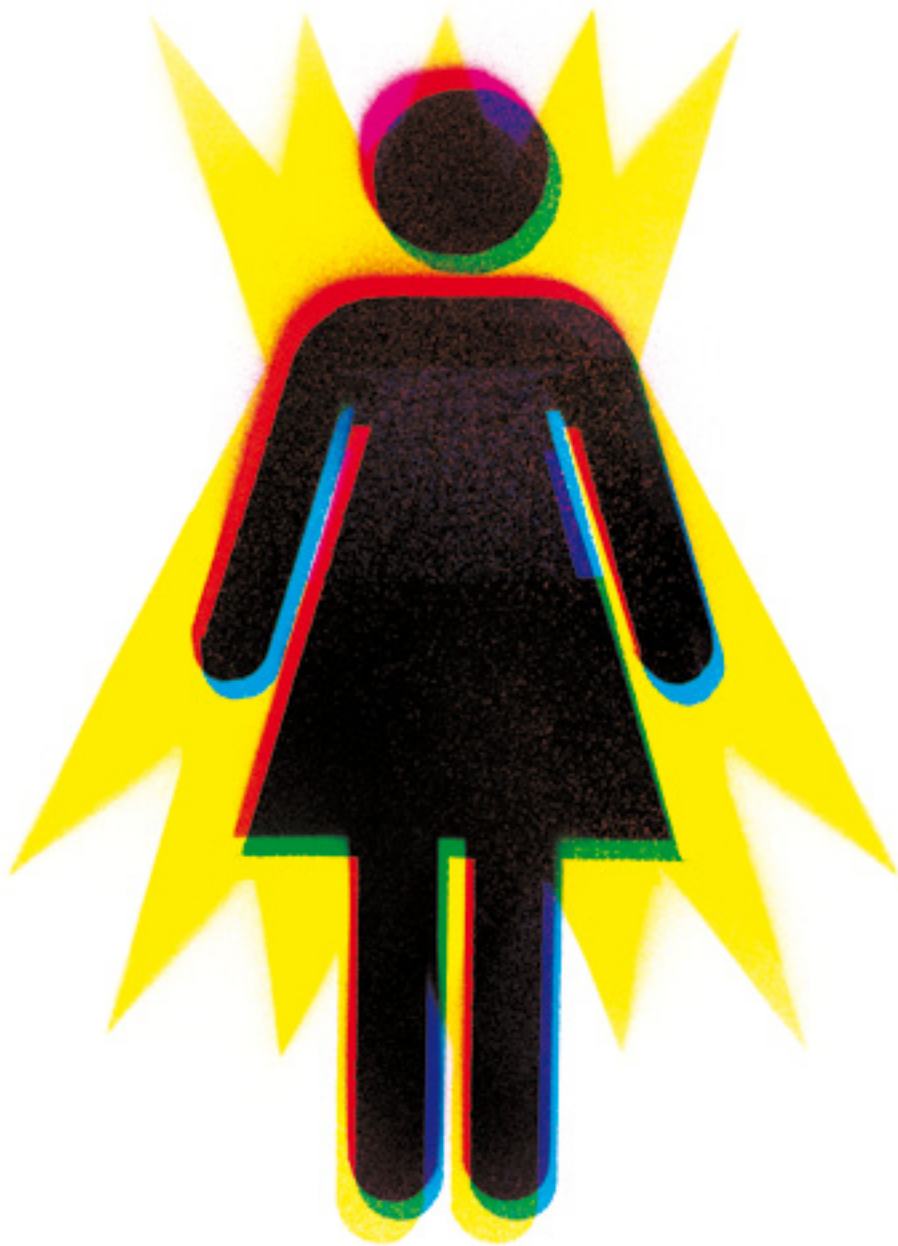


Festival



septembre jeudi 19, vendredi 20,  
samedi 21 et dimanche 22  
Site du Théâtre en Bois, Thionville,  
Metz, Manderen, Cattenom...





# SOPHONISBE

**CRÉATION** | texte **Corneille** mise en scène **Brigitte Jaques-Wajeman**  
collaboration artistique **François Regnault** et **Jacqueline Lichtenstein**  
assistant à la mise en scène **Pascal Bekkar** scénographie et lumière **Yves Collet**  
collaboration lumière **Nicolas Faucheux** accessoires **Franck Lagaroje**  
costumes **Laurianne Scimemi** maquillages et coiffures **Catherine Saint-Sever**  
musique **Marc-Olivier Dupin** assistant son **Stéphanie Gibert** administration  
et production **Dorothée Cabrol** chargée de diffusion **Emmanuelle Dandrel**  
distribution **Yacine Ait Benhassi, Marc Arnaud, Anthony Audoux, Pascal Bekkar, Sophie Daull, Marion Lambert, Pierre-Stéfan Montagnier, Malvina Morisseau, Aurore Paris, Thibault Perrenoud, Bertrand Suarez-Pazos / Cie Pandora**

## Sophonisbe : Rome nous aurait donc appris l'art de trembler.

Cette pièce de Corneille est de celles que Brigitte Jaques qualifie de « coloniales » : elle se déroule hors de Rome, en Afrique du nord où les Romains disputent à Carthage la suprématie commerciale et politique de la Méditerranée occidentale. La tragédie raconte l'effondrement inéluctable de Carthage et le dernier jour de Sophonisbe. Princesse renommée pour sa beauté et son éducation, elle avait été promise au jeune roi numide Massinisse et l'amour était partagé. Mais le jeu des alliances guerrières l'ont finalement octroyée à son rival plus âgé, Syphax, qui l'aime passionnément. Soit ! La fière Sophonisbe, elle, avant tout aime Carthage et abomine l'oppresseur. Elle préférera mourir que de se soumettre.

La tradition a enfermé Corneille dans ses seules pièces héroïques. Ici, le grand auteur classique se révèle un philosophe de l'Histoire d'une surprenante actualité : les idéaux politiques ne sont que jeux de dupes et les traités, des prétextes à asservir, engloutir, détruire. Plus surprenant : dans cet univers d'intrigues politiques, de fascination entre oppresseurs et opprimés, d'héroïsme et de perversion, le poète use d'une langue et d'une ironie qui flirtent avec la comédie.

Nul doute que Brigitte Jaques en joue avec bonheur, elle qui, sans artifice, nous a fait rire avec *Nicomède* en mai 2012.

[rencontre](#) avec l'équipe artistique  
mercredi 16 octobre à l'issue de la représentation

**Théâtre de Thionville**  
grande salle

octobre mercredi **16** à 19h et jeudi **17** à 20h  
durée estimée 2h00



# LES MORTS QUI TOUCHENT

**CRÉATION** | de **Alexandre Koutchevsky** mise en scène **Jean Boillot**  
musique **Martin Matalon** dramaturgie **Christophe Triau** scénographie  
**Laurence Villerot** sonographie **Max Bruckert** lumière **Ivan Mathis** costumes  
**Odile Dubucq** assistantat à la mise en scène **Cécile Arthus** et **Nadège Coste**  
avec **Arlette Bonnard**, **Géraldine Keller**, **David Maise**, **Stéphanie**  
**Schwartzbrod** musique **Antony Millet** (accordéon) **Bachar Khalife**  
(percussions) **Vassilena Serafimova** (percussions) (distribution en cours)

Pensée bleue : dans la trappe de train  
d'atterrissage du Boeing 747, il y a  
un Burkinabé qui s'appelle Cristobal Kendo.

La pièce est d'abord un étrange effet de montage. Deux morts, deux deuils : celui de Cristobal Kendo, parti de Ouagadougou caché dans le train d'atterrissage d'un avion d'Air France et tombé au-dessus de la forêt de Rambouillet; celui d'une Occidentale, grande voyageuse, dont la fille n'a de cesse de se souvenir. Deux morts apparemment si différentes, l'une lointaine et l'autre proche; deux morts, chacune unique, qui se mettent à résonner ensemble, toutes deux prises au milieu de millions d'autres. Alexandre Koutchevsky est aviateur: son écriture naît du regard, d'un regard qui appréhende les choses de haut, d'une vue géographique qui inscrit les êtres au sein des lieux et des paysages. Cette pièce fait naître avec une douceur poignante l'émotion la plus commune et la plus irréductible, celle du deuil, celle sensible et délicate de ces morts qui nous touchent tous, et avec lesquels on continue à ... vivre. Pour sa quatrième création au NEST, Jean Boillot souhaite partager un texte à l'émotion puissante, où les points de vue se succèdent en un jeu de focalisations poétique et musical. Cette polyphonie, il la portera au plateau, mêlant chant, jeu, dessin et musique avec une composition inédite de Martin Matalon.

rencontre avec l'équipe artistique  
vendredi 15 novembre à l'issue de la représentation  
brunch dimanche 17 novembre au Barnum du Nest à partir de 12h  
fenêtre mercredi 30 octobre de 19h à 21h  
atelier de pratique samedi 30 novembre de 14h à 18h  
au Théâtre en Bois (cf. p. 43)

**Théâtre en Bois**  
Thionville



**novembre** jeudi **14** à 20h, vendredi **15** à 20h,  
samedi **16** à 19h, dimanche **17** à 15h, mardi **19** à 20h  
et mercredi **20** à 19h, durée estimée 1h20

## PHÈDRE

**CRÉATION** | texte de **Yannis Ritsos** conception **Marianne Pousseur**  
 et **Enrico Bagnoli** mise en scène **Enrico Bagnoli** dramaturgie, collaboration  
 à la mise en scène **Guy Cassiers** son, décor sonore et compositions musicales  
**Diederik De Cock** interprète et compositions musicales **Marianne Pousseur**

Phèdre: des yeux épiés dans l'obscurité  
 si je ne vais pas subtiliser une parcelle  
 de ta chasteté.

En épousant Thésée, roi d'Athènes, Phèdre est tombée éperdument amoureuse du fils qu'il a eu avec la reine des Amazones. Hippolyte est totalement hermétique à ses épanchements: il a d'autres gibiers à chasser. Le brasier de sa passion non partagée altère l'intégrité de Phèdre, l'emprisonne dans des états d'âme et de corps disloqués entre désir, douleur et vengeance.

Ce spectacle est le second volet d'un triptyque construit par la Compagnie Khroma et qui s'achèvera avec le héros homérique *Ajax*. Comme pour *Ismène*, accueilli au NEST en 2011, le livret de *Phèdre* est tiré d'un recueil que le poète Yannis Ritsos consacre aux figures de la mythologie grecque. Ce deuxième opus souhaite approfondir un langage artistique élaboré dans le premier. Une fois encore, Marianne Pousseur et Enrico Bagnoli associent à leurs talents éminents les compétences affûtées de Guy Cassiers pour la dramaturgie et la mise en scène, de Diederik De Cock pour les compositions sonores et musicales.

Phèdre est seule face à son interlocuteur dont le rôle est tenu par le public. Le travail de mise en scène et de scénographie tend à l'expression d'une réalité intérieure et mentale, complexe et discontinue. Les murs, le décor, les objets, les bruits participent à la ruine de celle qui refuse d'être une héroïne et, sans y paraître, la poussent vers l'inexorable issue. Nul doute que ces savants artifices n'impressionneront les spectateurs par leur sobre évidence.

rencontre avec l'équipe artistique  
 mercredi 4 décembre à l'issue de la représentation  
en tournée dans le cadre du projet CONNEXIONS chez nos  
 partenaires de Liège, Sarrebruck, Luxembourg et St. Vith

**Théâtre en Bois**  
 Thionville

**décembre** mercredi 4 à 19h, jeudi 5 à 20h  
 et vendredi 6 à 20h, durée estimée 1h15







# MÈRE COURAGE

**REPRISE** | de **Bertolt Brecht** mise en scène **Jean Boillot**  
traduit de l'allemand par **Irène Bonnaud** assistanat à la mise en scène **Cécile  
Arthus** dramaturgie **Christophe Triau** musique originale et création sonore  
**Jonathan Pontier** scénographie et costumes **Laurence Villerot** lumière **Ivan  
Mathis** sonographie **Sébastien Naves** vidéographie **Jacques Hoepffner** avec  
**Isabelle Ronayette, Philippe Lardaud, Laurent Conoir, David Maise,**  
**Aymeline Alix, Guillaume Fafiotte, Gina Haller, Miglen Mirtchev, Jérémie  
Pontier** et **Jonathan Pontier**

l'Adjudant: la paix, c'est le bordel,  
la guerre seule met de l'ordre.

Mère célibataire, elle arpente les champs de batailles avec sa carriole de marchandises et ses trois enfants. Anne Fierling n'a pas volé son surnom de Mère Courage. La guerre de Trente ans a éclaté aux quatre coins de l'Europe et l'armée recrute. La commerçante en est convaincue: la guerre est source de profit à qui sait la tirer par le bon bout. Au fil des rencontres, la vitalité et le bagou de la cantinière servent son grand sens des petites affaires... au risque de sacrifier ce qu'elle a de plus précieux. Suite à son succès en 2012, ce spectacle épique et musical, est repensé et mûri avant de repartir en tournée.

«Jean Boillot a réuni et convaincu une remarquable équipe d'interprètes qui en harmonie avec le texte, se déploient autour de ce cœur ardent qu'est Isabelle Ronayette-Courage.» SG, Luxemburger Wort, 2012

«Une récréation totalement maîtrisée et superbement réussie d'un classique du théâtre contemporain, qui en renouvelle fondamentalement l'approche.» Y.L., NVO – Paris, 2012

«Cette "Mère Courage" se regarde, se déguste et s'écoute comme si c'était une bédé polyphonique.» F.M., La Semaine, 2012

rencontre avec l'équipe artistique  
samedi 11 janvier à l'issue de la représentation

**Théâtre en Bois**  
Thionville



janvier jeudi **9** à 20h, vendredi **10** à 20h  
et samedi **11** à 19h, durée 2h30 avec entracte





# LE FAISEUR DE THEATRE

**CRÉATION** | de **Thomas Bernhard** traduction **Édith Darnaud** (Éditeur L'Arche, Agent Théâtral) mise en scène **Julia Vidit** scénographie **Thibault Fack** lumière **Nathalie Perrier** son **Bernard Valléry** costumes **Valérie Ranchoux** masques **Daniel Cendron** maquillage **Catherine Saint-Sever** régie générale **Jean-Luc Malavasi** avec le regard complice de **Joséphine Sourdel** avec **François Clavier, Anne Bellec, Nolwenn Le Du, Aurélien La Bruyère, Étienne Guillot, Véronique Mangenot** (distribution en cours)

Bruscon : si nous sommes honnêtes le théâtre est en soi une absurdité.

Bruscon débarque avec femme, fils et fille – la troupe au grand complet – dans un trou de la campagne autrichienne, Utzbach. Ce soir, à l'auberge-boucherie le Cerf noir, dans la vétuste salle de bal, il doit jouer son chef-d'œuvre *La Roue de l'Histoire*. Ce sublime opus, qui réunit sur le plateau Napoléon, Churchill, Hitler, Marie Curie..., ne devrait pas trouver ici les meilleures conditions de représentation : c'est crasseux, la porcherie jouxte la salle polyvalente, impossible d'y faire le noir, ... et ça sent le néant culturel aussi sûr que ça sent le cochon et l'orage. Quant à sa femme, elle tousse. Le théâtre est dans le théâtre et dans le rôle principal, un avatar du contempteur et imprécateur Thomas Bernhard. Entre ineffable et grotesque, le grand « faiseur » autrichien nous propose une pièce troublante qui pose la question de l'art, de la nécessité du théâtre, la question de son rayonnement et de sa faculté à éveiller la rébellion et l'indignation. À Utzbach la pièce ne s'est pas jouée mais, au Théâtre en Bois, Julia Vidit – d'aucuns se souviennent de *Fantasio* en 2009 – et ses comédiens nous auront conviés à un vrai moment de théâtre.

rencontre avec l'équipe artistique  
samedi 8 février à l'issue de la représentation  
brunch dimanche 9 février à partir de 12h (cf. p. 43)  
fenêtre mercredi 29 janvier de 19h à 21h

**Théâtre en Bois**  
Thionville



**février** mercredi **5** à 19h, jeudi **6** à 20h, vendredi **7** à 20h,  
samedi **8** à 19h et dimanche **9** à 15h  
durée estimée 1h45



# LILIOM

**CRÉATION** | texte **Ferenc Molnár** mise en scène **Galín Stoev**  
assistantat à la mise en scène **Nadège Coste** scénographie **Alban Ho Van**  
costumes **Natacha Belova** musique **Sacha Carlson** avec **Christophe Grégoire, Marie-Ève Perron, Anna Cervinka, Yoann Blanc, Marie-Christine Orry, François Prodhomme, Romain Dierckx, Céline Ohrel** (distribution en cours)

Liliom: tu sais on peut être un voyou, un bon à rien et devenir quand même quelque chose.

C'est une « caillera », une « p'tite frappe », mais il a un boulot : il est bonimenteur de foire. L'air de ne pas y toucher Liliom a « emballé » sa Julie sur le manège de Madame Muscat, qui ne l'a pas vu d'un bon œil et l'a viré. Julie, elle, est tombée amoureuse pour de vrai : elle ne retournera pas chez ses patrons où elle est bonne à tout faire. Ça lui tombe dessus, à ce vaurien frimeur, d'autant que la fille va bien vite tomber enceinte... Même sur un champ de foire (dans un centre commercial?!...) les rêves sont confisqués parce que d'emblée limités à ce que le cadre propose. Pourtant chez ces anti-héros la volonté de faire bien, de transcender leurs existences mutilées, le désir d'accéder à la dignité, l'énergie vitale sont mobilisés, avec ferveur et profondeur, et l'alchimie de l'amour – quoique maladroit et brutal – opère. Dans un monde où les stratégies de survie font fonction d'éthique, tout comme dans les palais des princes où la loi s'impose, surgissent parfois des passions élevées qui subliment ceux qui les éprouvent. Avec Ferenc Molnár, l'auteur hongrois de cette pièce troublante écrite en 1909 – et dont Fritz Lang fit un film en 1934 – le metteur en scène bulgare Galín Stoev raconte une histoire au-delà du drame social et nous entraîne dans les contrées métaphysiques autant que poétiques du grand mystère de l'humain.

rencontre avec l'équipe artistique  
mercredi 26 février à l'issue de la représentation  
atelier de pratique samedi 1<sup>er</sup> mars de 14h à 18h (cf. p. 43)

**Théâtre de Thionville**  
grande salle

**février** mardi **25** à 20h et mercredi **26** à 19h  
durée estimée 2h



# les iroquois 2014

concours d'écriture transfrontalier  
à destination des adolescents  
de la grande région  
auteur associé au projet  
mathieu bertholet

Avec ses partenaires de TOTAL THÉÂTRE, le NEST propose une 4<sup>e</sup> édition du concours permettant à des lycéens de la Grande Région d'approcher l'univers théâtral par le biais de l'écriture dans leur langue maternelle.

Au final, cinq courtes pièces seront écrites par les jeunes des quatre pays, soit deux langues différentes, accompagnées d'un texte écrit par l'auteur Mathieu Bertholet. L'ensemble aboutira à un spectacle monté par une équipe d'artistes professionnels transfrontaliers.

Cette année, les héros seront à l'honneur!

«Un héros s'élève. Il dépasse. Il casse. Héros d'aujourd'hui, héros d'hier, héros abandonnés par les dieux, héros éphémères, gloires passagères sur Twitter, superhéros de demain, Super Mario, antihéros, quart d'heure de gloire populaire, couvertures de magazines. Il n'y a plus de héros aujourd'hui. Ont-ils disparu? Nous ne savons plus très bien où les chercher, où regarder pour en voir encore. Peut-être que dans la parole de ceux qui viennent après nous, peut-être que dans leurs textes, ils savent mieux voir ces femmes et ces hommes qui pourraient encore donner des envies de se lever, de se dépasser, de suivre son chemin. Inviter les jeunes à mener au plateau leurs héros, pour peut-être nous montrer la possibilité d'être héroïque aujourd'hui.»

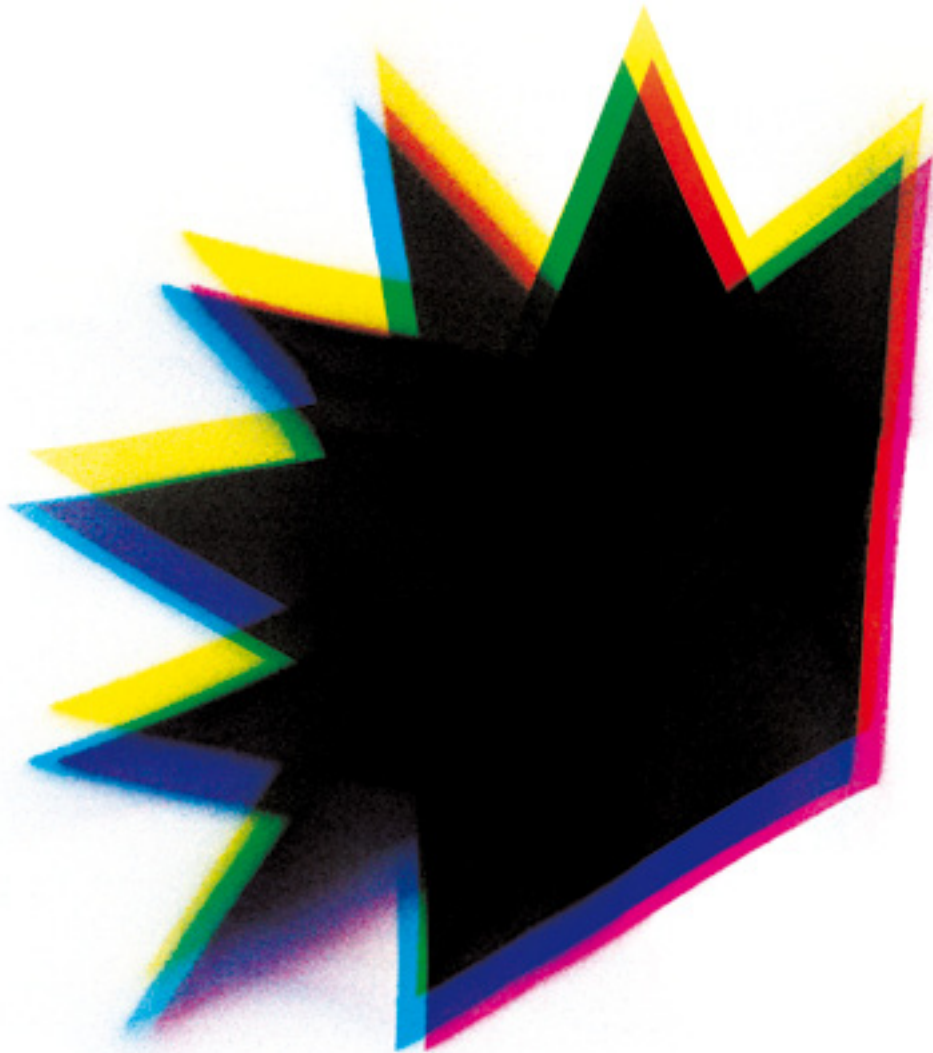
**Mathieu Bertholet**

## **DATES DE TOURNÉE**

Saarländisches Staatstheater de Sarrebruck › 29 mars '14

Théâtre National du Luxembourg › 1<sup>er</sup> avril '14

Théâtre de Liège › 4 avril '14





MÈRE COURAGE



ENCL'HOMME > COURT-TOUJOURS



© Mathieu Rousseau



© Virginie Castro

SLUMBERLAND > COURT TOUJOURS



© Mathieu Rousseau

NI OMNIBUS > COURT TOUJOURS



© Mathieu Hagene

CHEZ MOI CIRCUS > COURT TOUJOURS



© Mathieu Hagene



JEUX DE CARTE : PIQUE



© Erick Labbé

ÉLECTRE



© Myrtille Borderier

THÉÂTRE EN BOIS



© Sophie Clairebout

Abbie :

tu trouves

pas qu'il

est brûlant

le soleil ?

# DÉSIR SOUS LES ORMES

**CRÉATION** | texte **Eugene O'Neill** traduction **en cours** mise en scène  
**Guy Pierre Couleau** création lumière **Laurent Schneegans** scénographie  
**Delphine Brouard** avec **Philippe Mercier, Nils Öhlund** (distribution en cours)

Au centre de l'histoire, une ferme, bâtie sur le sol rocailleux de la Nouvelle-Angleterre, entretenue à sueur et à sang par la famille d'Éphraïm Cabot. Le vieux paysan règne en maître absolu sur ces terres, et si ses trois fils se tuent à la besogne en attente de l'héritage, il compte bien survivre à tous ! L'arrivée du printemps aidant, la solitude pousse le fermier à se remarier, et ce avec la pulpeuse Abbie, bien déterminée elle aussi à mettre la main sur la propriété.

Femme à bord, chacun se laisse progressivement dévorer par ses désirs, ses appétits, mêlant dangereusement manigances avides et amours fragiles.

Mettre en scène cette tragédie américaine est l'occasion pour Guy Pierre Couleau, directeur de la Comédie de l'Est, de faire découvrir le grand dramaturge Eugene O'Neill, trop peu connu du public francophone. Son écriture réaliste et mystique, inspirée par la tragédie grecque, a pourtant participé à l'essor du théâtre contemporain aux États-Unis, notamment à Broadway, dans les années 1920. Ses personnages, le plus souvent des marginaux au langage fruste, aspirent à quelque chose de plus grand, qui les dépasse, luttant désespérément pour donner un sens à leur existence. Au-delà du simple mélodrame, O'Neill peint le tableau, tantôt grotesque, tantôt cruel, d'une Amérique naissante en mal de racines.

rencontre avec l'équipe artistique  
mercredi 16 mars à l'issue de la représentation

**Théâtre de Thionville**  
grande salle

avril mardi **15** à 20h et mercredi **16** à 19h  
durée estimée 2h



Tante Kate:  
« où est  
Gabriel?  
il n'y a  
personne  
pour  
découper  
l'oie! »

ON VOUS EMMÈNE

# LES GENS DE DUBLIN

**CRÉATION** | d'après la nouvelle de **James Joyce** *The Dead* mise en scène et adaptation **Philippe Lardaud** avec **Estelle Aubriot, Philippe Lardaud, Jean-Christophe Quenon** scénographie **Virginie Merlin** médiation participation d'« hôtes » **Emmanuelle Grama**

Plus qu'à un spectacle, c'est avant tout à un banquet que *Les gens de Dublin* nous convient. Les comédiens sont nos hôtes, nous en sommes les invités. En nous plongeant dans le souvenir des apparats d'une fête aussi attendue que convenue, la nouvelle de James Joyce nous met face au présent de nos choix et de nos désirs.

Nous sommes en janvier 1904, la nuit de l'Épiphanie. Il neige sur Dublin. Gabriel Conroy est attendu au bal annuel mondain qu'organisent ses deux vieilles tantes, Miss Kate et Miss Julia. Événement incontournable, il ne peut y échapper d'autant qu'il y préside le repas qui clôt la soirée. Depuis son arrivée avec sa femme Gretta, on le suit de l'ombre de l'office jusqu'aux lumières du salon où musique et danses rythment la soirée. Derrière la chaleur d'une hospitalité aimable et festive, c'est le déclin d'un monde insulaire et bourgeois qui se profile. Au cours de son odyssée nocturne et intime Gabriel prend conscience de l'enfermement induit par ces rituels en apparence charmants et polis mais figés. Il est temps de fuir ce théâtre d'une époque qui, comme les vieilles demoiselles, se fane et meurt.

29

Théâtre Ici et Là  
Mancieulles



avril samedi 26 à 20h30  
durée estimée 1h40





# ÉLECTRE

texte **Sophocle** adaptation et mise en scène **Cyril Cotinaut** collaboration artistique **Sébastien Davis** regard extérieur, photographies **Myrtille Bordier** son **David Geffard, Baptiste Tanné** lumière **Emmanuel Pestre** avec **Julien Aubrun, Marie-Laure Communal, Catherine Hargreaves, Marc Lamigeon, Nolwenn Le Doth, Yann Lheureux, Julie Palmier** et **Cyrielle Voguet** administration **Sylvie Maillard, Elise Poivet**

Depuis l'assassinat de son père le roi Agamemnon par sa mère Clytemnestre et son amant, Électre n'a de cesse d'inonder de ses lamentations les marches du palais royal. Submergée par la rage et la haine, l'insoumise implore inlassablement la justice divine. Elle attend avec impatience le retour d'Oreste son frère, seul héritier du trône, qui vengera leur père. Enfant, elle l'a sauvé d'une mort certaine en le confiant à son oncle Strophios. En adaptant le texte de Sophocle, Cyril Cotinaut décape la tragédie de son fatalisme. Ce n'est pas parce que l'histoire doit finir mal, que le spectacle ne peut pas laisser place à la légèreté ! Le trait est donc forcé jusqu'à la dérision : en appelant constamment les Dieux à agir, l'exubérante Électre croit pouvoir écrire l'Histoire. Sauf que, avec ou sans elle, le destin d'Oreste est bien de tuer l'infidèle Clytemnestre.

[rencontre](#) avec l'équipe artistique  
mercredi 14 mai à l'issue de la représentation

## LES ENFANTS D'ATRÉE

Trilogie Antique: *Agamemnon, Électre, Oreste*  
réécriture de **Cyril Cotinaut**, d'après Eschyle, Sophocle et Euripide

Et puis après?... Telle est la question que le spectateur est en droit de se poser à la fin de chaque tragédie grecque. Inexorablement, le meurtre en appelle à la justice, pire à la vengeance – des hommes ou des Dieux. Le TAC.Théâtre fait le pari ambitieux de nous faire revivre la tragédie antique comme il y a 2500 ans, renouant avec la tradition du théâtre-événement: il ose une trilogie sur la famille des Atrides. La jeune compagnie propose un théâtre à vif, sans artifices, à mi-chemin entre tragédie sanglante et comédie satirique.

### La trilogie au Théâtre en Bois

› samedi **17** mai *Agamemnon* 14h30, *Électre* 17h, *Oreste* 20h  
spectacle au choix ou l'intégrale › voir tarif spécial p.45

**Théâtre en Bois**  
Thionville



mai mercredi **14** à 19h, jeudi **15** à 20h (et 15h scolaire),  
vendredi **16** à 20h, samedi **17** à 17h30  
durée 1h40



# (in)VISIBLE

SICHTBAR VERBORGEN / [TITRE PROVISOIRE]

**CRÉATION** | par **Angie Hiesl** et **Roland Kaiser**

spectacle – performance dans le cadre de **Transit – TOTAL THÉÂTRE**

Pour cette création, la matière première n'est pas un texte mais un pays : la Grande Région. De Sarrebruck à Thionville, de Luxembourg à Saint Vith en passant par Liège... Angie Hiesl et Roland Kaiser ont parcouru la région. À chaque escale, ils ont été rejoints par les artistes et les animateurs de TOTAL THÉÂTRE qui leur ont montré tout ce qui pouvait caractériser ce territoire atypique : des paysages de campagne, des sites industriels en activité ou transformés, des villes qu'une frontière traverse, des fortins perdus en forêt, une centrale nucléaire tel un paquebot enfoui... et toujours des rivières. Ils leur ont aussi raconté des histoires, vraies ou imaginaires, qui souvent mettaient en jeu la frontière et l'Histoire. À partir de ce premier collectage d'images et de sensations, les deux artistes créent un spectacle dans l'espace public. Performeurs et artistes pluridisciplinaires de renommée internationale, Angie Hiesl et Roland Kaiser se nourrissent des lieux pour réinventer leur histoire, au moyen d'installations et de scènes vivantes. Leur travail interroge la frontière entre l'espace public et privé en s'appuyant sur la relation entre corps et espace. Pour la première fois, les six théâtres partenaires des quatre pays travaillent tous ensemble sur un projet unique et hors forme, fruit artistique d'une véritable collaboration transfrontalière.

33

Juana : vous qui  
êtes docteur,  
vous connaissez  
cette maladie,  
« nécessité »,  
non ?

ON VOUS EMMÈNE

# JEUX DE CARTES: PIQUE

mise en scène **Robert Lepage** assistance à la mise en scène **Félix Dagenais**  
textes **Sylvio Arriola, Carole Faisant, Nuria Garcia, Tony Guilfoyle, Martin Haberstroh, Robert Lepage, Sophie Martin, Roberto Mori** dramaturgie **Peder Bjurman** scénographie **Jean Hazel** conception éclairages **Louis-Xavier Gagnon-Lebrun** musique **Philippe Bachman** conception sonore **Jean-Sébastien Côté** conception costumes **Sébastien Dionne** conception accessoires **Virginie Leclerc** conception vidéo **David Leclerc** avec **Sylvio Arriola, Nuria Garcia, Tony Guilfoyle, Martin Haberstroh, Sophie Martin, Roberto Mori**

*PIQUE* est la première partie de l'ambitieux *Jeux de cartes* de Robert Lepage, artiste canadien reconnu pour son style unique de mise en scène, l'utilisation d'étonnantes inventions et de technologies nouvelles. Dans ce spectacle, il use, tel un magicien, d'effets et d'illusions pour explorer le thème de la guerre, particulièrement le conflit entre les États-Unis et l'Irak. D'un côté, Las Vegas, caricature des valeurs du monde occidental; de l'autre, Bagdad, bombardée par l'administration Bush au nom de la démocratie. La capitale du jeu et du showbiz, qui ne cesse de se divertir en pleine guerre, recèle alors divers personnages en train de lutter avec leurs démons intérieurs, dans l'espoir de résoudre leurs propres contradictions. Tous les métiers de la scène sont ici confrontés au savoir-faire de demain: jeux de miroirs, doubles fonds, lumières noires et autres secrets d'accessoiristes s'associent aux techniques vidéo pour produire un espace poétique dont la magie alimente la rêverie.

35

Grand Théâtre  
du Luxembourg



juin jeudi 26 à 20h, vendredi 27 à 20h  
durée 2h40 sans entracte

## textes sans frontières : la russie

metteurs en scène invités **Alain Batisse, Marie Normand, Vincent Goethals** (France), **Jacqueline Posing** (Luxembourg)

Le NEST accueille pour la première fois *Textes sans frontières*, l'occasion d'initier une rencontre franco-luxembourgeoise entre metteurs en scène et comédiens à travers des mises en voix qui font la part belle à l'écriture dramatique russe.

Depuis la fin du régime soviétique, la Russie est un pays qui interpelle. Acteur économique et politique important dans le concert des nations, son rapport à l'art et à la liberté démocratique interroge.

La littérature et la dramaturgie russes ont bien souvent été des miroirs dénonçant les réalités. Commande est passée aux metteurs en scène Alain Batisse, Marie Normand, Vincent Goethals et Jacqueline Posing pour mettre en voix quatre textes et laisser la parole à ces auteurs dramatiques russes d'aujourd'hui. Ceux qui regardent leur / notre monde avec la voix critique des acteurs, ces réquisitoires qui font, un peu ? beaucoup ? et passionnément avancer le monde. Il ne reste plus qu'à découvrir...

Textes sélectionnés :

**DOULEURS FANTOMES** de Vassili Sigariiev, par Jacqueline Posing  
**LA POSTE POPULAIRE RUSSE** de Oleg Bogaev, par Marie Normand  
**UNE HEURE ET DIX-HUIT MINUTES** d'Elena Gremina, par Alain Batisse  
**JUILLET** d'Ivan Viripaev, par Vincent Goethals

**7 & 8** décembre '13 **Théâtre du Centaure (L)**  
**12 & 13** décembre '13 **NEST, CDN de Thionville-Lorraine**  
**24 & 25** février '14 **Théâtre Universitaire de Nancy**  
**26 & 27** février '14 **Espace Bernard-Marie Koltès, Théâtre du Saulcy – Metz**  
**1<sup>er</sup> & 2** mars '14 **MJC de Villerupt**

## le nest accueille

### **JAZZ POTES 2014**

JAZZPOTE est né en juillet 2003 de l'ardent désir d'amateurs militants. Mordus de jazz et fervents en amitié, la bande de potes propose au début de l'été une fête du jazz qui accueille des musiciens prestigieux, de renom international, et des musiciens du cru lorrain. Avec l'UNESCO, tous les bénévoles de l'association affirment que le jazz d'aujourd'hui parle de nombreuses langues, qu'il est vecteur de liens culturels dynamiques, de liberté de pensée.

Début juillet 2014, le NEST accueille la 10<sup>e</sup> édition du Jazzpote Festival sur le site du Théâtre en Bois.

## les plateaux lorrains

Avec le soutien du Conseil Régional de Lorraine, le NEST – CDN de Thionville-Lorraine organise une nouvelle édition des Plateaux Lorrains en direction des compagnies, des collectifs et des artistes de la région.

C'est un temps de réflexion, de recherche, d'expérimentation qui est proposé aux participants dans le cadre d'une résidence au NEST du **12** au **18** juin, avec présentations publiques les **19** et **20** juin.

Ce temps de travail et de mise à l'épreuve pose, cette saison, la question entre théâtre et réel, théâtre documentaire et théâtre documenté : comment le théâtre peut-il rendre compte du monde qui l'entoure, inscrire dans le processus de travail, dans la proposition scénique, ce qui relève de l'enquête, du collectage ? Comment peut-il aller à la rencontre du présent réel, l'interroger, le scanner pour s'en nourrir et l'inscrire dans sa dramaturgie ?

Outre l'accueil en résidence et les moyens humains, techniques et financiers mis à disposition, le NEST convie une personnalité du théâtre, du cinéma ou de la littérature, à apporter un regard extérieur sur le travail en cours.

Entrée libre sur réservation au +33 (0)3 82 82 14 92.

## les formations professionnelles

En collaboration avec le Théâtre de la Manufacture de Nancy – CDN de Nancy-Lorraine, l'Espace Bernard-Marie Koltès – Théâtre du Saulcy et Spectacle Vivant en Lorraine, le NEST propose deux ateliers de formation destinés à des comédiens professionnels, metteurs en scène ou compagnies, l'un dirigé par la metteuse en scène Brigitte Jaques-Wajeman, l'autre par l'auteur et dramaturge Jean-Marie Piemme et Jean Boillot.

Programme en cours d'élaboration.

renseignements et dépôt des candidatures : **Olga Tkachenko**  
+ 33 (0)3 82 53 33 95 / [olgatkachenko@nest-theatre.fr](mailto:olgatkachenko@nest-theatre.fr)

### **LA CULTURE DÉBORDE, TÉLÉRAMA AUSSI**

*Le monde bouge. Pour vous, Télérama explose  
chaque semaine, de curiosités et d'envies nouvelles.*



# théâtre de thionville

saison 13.14

09 octobre	<b>Occupe-toi d'Amélie</b> théâtre
09 novembre	<b>Le roi se meurt</b> théâtre
11 novembre	<b>Orchestre symphonique</b> musique
24 novembre	<b>Enfantillages / Aldebert</b> jeune public
28 novembre	<b>Circus</b> chanson
05 décembre	<b>Le comte de Bouderbala</b> humour
14 décembre	<b>Olivia Ruiz</b> chanson
19 décembre	<b>Obispo</b> chanson
06 janvier	<b>Drôle de père</b> théâtre
10 janvier	<b>Alice</b> danse
11 janvier	<b>Orchestre philharmonique</b> musique
17 janvier	<b>Elina Dumont</b> one woman show
19 janvier	<b>Weepers Circus</b> jeune public
23 janvier	<b>Linda Lemay</b> chanson
26 janvier	<b>Concert des sapeurs-pompiers</b> musique
01 février	<b>Chantal Ladesous</b> humour
05 février	<b>Kev Adams</b> humour
09 février	<b>Tout Offenbach</b> opérette
15 février	<b>Riviera</b> théâtre
18 février	<b>Inferno</b> danse
23 février	<b>Orchestre symphonique</b> musique
28 février	<b>Comme s'il en pleuvait</b> théâtre
04 mars	<b>Mimie Mathy</b> humour
05 avril	<b>Hier est un autre jour</b> théâtre
13 avril	<b>Orchestre symphonique</b> musique
25 avril	<b>William Sheller</b> chanson
14 mai	<b>Etienne Daho</b> chanson
25 mai	<b>Vincent Malone</b> jeune public

## Billetterie

Abonnés saison 12.13: du 02 au 06 septembre  
Tout public: à compter du 09 septembre  
Internet: du 1<sup>er</sup> au 19 juillet et à partir du 19 août  
Horaires d'ouverture du lundi au vendredi de 13h à 18h  
Tél: +33 (0)3 82 83 01 24  
30, boulevard Foch 57100 Thionville  
www.theatre-thionville.fr

# théâtre buissonnier

programmation jeune public  
invitée au nest

50 représentations, 7000 spectateurs attendus, le Théâtre Buissonnier affiche ses ambitions.

Du **18** au **30** novembre 2013, le festival Jeune public Thionvillois, associé depuis l'an dernier à la Ville d'Esch-sur-Alzette, propose sa 4<sup>e</sup> édition. Au programme du Théâtre bien sûr, mais sous de multiples formes, de la marionnette également ou encore un one-man-show burlesque particulièrement tonique. Les scolaires seront aux premiers rangs, puisque le festival leur est dédié, mais le public familial n'est pas oublié et pourra assister à 6 spectacles différents.

Partenaire historique du festival, le NEST présente un spectacle au Théâtre en Bois.

→ mercredi **27** novembre à 15h / Cie Chaliwaté (Belgique) **«ILÔ»**  
Théâtre-gestuel dès 5 ans / durée 45' / tarif unique **5€**

Dans le lointain désert, un homme à l'allure mystérieuse porte secours à une plante assoiffée. C'est le début d'un surprenant périple à deux, à la recherche des dernières gouttes d'or bleue.

De portées acrobatiques en courses poursuites, les comédiens construisent un beau récit d'images et de sensations, pour un spectacle à la fois drôle, tendre et léger.

**informations** sur les représentations scolaires et familiale au +33 (0)3 82 82 25 48 ou 45

**réservations** Théâtre de Thionville, 30 boulevard Foch +33 (0)3 82 83 01 24

ou directement auprès du NEST (pour «ILÔ» uniquement)

## LES AUTRES SÉANCES FAMILIALES DU FESTIVAL

mercredi **20** novembre à 16h  
Teatro Gioco Vita (Italie) **«Petit bond»**  
Beffroi

jeudi **21** novembre à 14h30  
Cie Lejo (Pays-bas) **«Hand's up»**  
Salle des fêtes du Ciné Ariston à Esch / Alzette

samedi **23** novembre à 15h et 17h  
Hélice Théâtre **«La grande cuisine, gâteau, 1, 2, 3»**  
Maison de quartier de la Côte des Roses

mercredi **27** novembre à 17h  
Cie Immo (Allemagne) **«Histoires avec balles»**  
Espace multi-fonctionnel de Veymerange

samedi **30** novembre à 16h  
Cie les Zanimos **«Le Marfand de fables»**  
Espace multi-fonctionnel de Veymerange

tarif unique **5€**





on vous  
embarque

## autour du plateau

### Le barnum sort de terre!

Jouxant le Théâtre en Bois, le **Barnum**, nouvel espace de convivialité, ouvre ses portes dès les premières représentations des *Morts qui touchent*. Nouvelle zone d'accueil, le foyer qui abrite la billetterie, les espaces bar et restauration, un point librairie, vous accueille pour les avant et après-spectacles, moments propices aux rencontres, aux échanges, entre spectateurs et avec les artistes.

Laurence, la cuisinière du NEST, y prépare ses plats maison, froids ou chauds, salés ou sucrés.

Quant à Jérémie, il vous attend au bar.

### brunchs au nest

Les dimanches, jours de représentation, nous proposons aux spectateurs de nous rejoindre, à partir de 12h, autour d'un brunch concocté par Laurence-la-cuisinière.

C'est l'occasion d'un parcours ouvert sur le spectacle du moment, une rencontre réflexive aidée par un intervenant invité en raison de ses compétences en lien avec les thèmes abordés, ou développée au moyen de formes artistiques brèves (lectures, concerts...)

Cette année, deux rendez-vous :

- › dimanche **17** novembre, en lien avec *Les Morts qui touchent*
- › dimanche **9** février, en lien avec *Le Faiseur de Théâtre*

### devenons partenaire!

Le NEST s'ouvre aux entreprises et aux acteurs économiques de la région et du Nord Mosellan afin de développer un partenariat dynamique et original.

Le **Barnum**, notre nouvelle zone d'accueil de 350m<sup>2</sup>, peut accueillir des comités d'entreprises et des événements tels que séminaires ou assemblées générales.

Il est possible d'y envisager des soirées sur mesure en lien avec la programmation du NEST, de mettre en place avec vous des visites guidées des coulisses et des ateliers du théâtre, d'ouvrir des répétitions publiques, d'imaginer toute autre formule de soirée conviviale (spectacle et repas) qui puisse répondre à vos attentes.

Propositions sous réserve des activités du NEST.

plus d'informations : **Maxime Semet**

+33 (0)3 82 54 70 47 / maximesemet@nest-theatre.fr

# actions culturelles

Afin d'accompagner les spectacles de la saison, nous proposons toute l'année des ateliers, des temps de rencontres et d'échanges avec les artistes. Pensés comme des instants de partage et de transmission, ces moments visent à découvrir des textes et des univers artistiques, à provoquer le débat. Un programme complet de ces actions est disponible à compter du 12 septembre à l'occasion de la présentation de saison du NEST.

## fenêtres

Le NEST est un lieu de fabrique: une opportunité d'ouvrir, au cours de la saison, des «Fenêtres» sur des étapes de travail. Au cœur du processus de création, le public est invité à découvrir les décors en cours de construction, à rencontrer les équipes de production à l'œuvre.

Cette année, vous sont ouvertes les coulisses des *Morts qui touchent*, du *Faiseur de théâtre* et des Iroquois. Accès libre sur inscription.

plus d'informations: rendez-vous sur les pages spectacles

- › Fenêtre *Les Morts qui touchent*: mercredi **30** octobre de 19h à 21h
- › Fenêtre *Le Faiseur de Théâtre*: mercredi **29** janvier de 19h à 21h

## l'envers du décor

Tout au long de l'année, l'équipe du NEST est disponible pour raconter la vie du théâtre: visite des plateaux, de la machinerie, des coulisses, présentation des métiers artistiques, techniques et administratifs.

plus d'informations: **Charlotte Vallé**  
+33 (0)3 82 54 70 46 / charlottevalle@nest-theatre.fr

## rencontres au bord de la scène

À l'issue du spectacle, les mercredis – ou samedis – soirs de représentation, nous invitons le public à rejoindre les équipes artistiques pour un échange convivial.

informations / réservations: +33 (0)3 82 82 14 92

## cercles de lecture

Le «Cercle de Lecture» est un temps ouvert à tous pour partager des histoires en déchiffrant des pièces à voix haute. Il s'adresse à des lecteurs désireux de découvrir des textes de théâtre.

Animés par Nadège Coste, metteuse en scène accueillie dans le cadre de la Volante (projet TOTAL THÉÂTRE) et par Jean Boillot, directeur du NEST et metteur en scène, ces Cercles hors les murs se tiendront au Barnum et en bibliothèque.

## **dates et horaires**

- › début octobre sur le thème Héros et Héroïnes – Talange (date et lieu à préciser)
- › samedi **14** décembre de 17h30 à 19h30 sur le thème Théâtre et Engagement politique – Bibliothèque de Thionville
- › vendredi **21** mars de 19h30 à 22h autour de l'écriture théâtrale et cinématographique – Médiathèque de Florange
- › jeudi **3** avril de 19h30 à 22h autour de la réécriture de textes classiques – Barnum
- › jeudi **12** juin de 19h30 à 22h, carte blanche à Jean Boillot – Barnum

Sans obligations, les cercles sont ouverts à tous sous réserve d'inscription. Seule l'inscription à «la séance» est impérative.

plus d'information: **Claire-Marie Bultel**  
+33 (0)3 82 54 70 43 / clairemariebultel@nest-theatre.fr

## les ateliers de pratique

La metteuse en scène Nadège Coste propose trois ateliers les samedi après-midi à destination de comédiens amateurs. Articulés autour de la saison, ces ateliers souhaitent faire écho aux deux créations (*Les Morts qui touchent* et *Liliom*) et ouvrir la thématique forte de la saison:

### **Les Héros.**

- › samedi **30** novembre de 14h à 18h au Théâtre en Bois, Corps pour une voix: parole démultipliée et chœur
- › samedi **1<sup>er</sup>** mars de 14h à 18h au Théâtre en Bois, La métamorphose: Multiples figures d'un personnage
- › samedi **24** mai de 14h à 18h au Théâtre en Bois, Paroles de Héros: jouer un monologue

Autour de *Phèdre*, avec Marianne Pousseur: atelier voix et chant

- › lundi **2** décembre de 20h30 à 22h30 à La Passerelle à Florange, dans le cadre de l'atelier adulte de la Compagnie de l'Escabelle animé par Claudia Calvier-Primus.

Les ateliers sont gratuits pour les abonnés. Hors-abonnement **10€**

## les dénicheurs

L'association Les Dénicheurs est née du désir de quelques spectateurs assidus et fidèles de partager le plaisir du théâtre et sa richesse, en écho à la programmation du NEST.

La présentation de saison du 12 septembre 2013 est l'occasion d'exposer leur activité bénévole au sein du NEST et les initiatives que porte l'association en direction de tous les publics: sorties théâtre, tractage, projections (le coin des Dénicheurs en partenariat avec la Scala). Cotisation annuelle: **5 < 10€**

plus d'infos **lesdenicheurs.blogspot.com**

# carnet de vol : abonnements et tarifs

## abonnements

› Pass'Théâtre – abonnement 10 spectacles → **90€**

› Pass'Trio 3 spectacles → **39€**  
le spectacle supplémentaire → **10€**

› En solo, duo ou en groupe  
Formule «Le Fauteuil à la carte» → **65€** les 5 places

› Pass'Jeune Individuel (3 spectacles)\* → **18€**  
le spectacle supplémentaire → **5€**

\*pour les groupes scolaires et étudiants,  
merci de consulter l'équipe des relations aux publics :  
+33 (0)3 82 54 70 43 / clairemariebultel@nest-theatre.fr  
+33 (0)3 82 54 70 46 / charlottevalle@nest-theatre.fr

Être abonné c'est assister aux spectacles  
à moindre coût mais c'est aussi :

› l'accès gratuit à tous les ateliers

› la priorité pour les sorties «On vous emmène»

› un tarif réduit à la personne qui vous accompagne  
pour un spectacle inclus dans votre abonnement

› des tarifs préférentiels pour les spectacles hors abonnement  
(Court toujours, Textes sans frontières et Les Iroquois)

› un tarif réduit chez les structures partenaires  
L'ACB à Bar-le-Duc, l'Adagio et le Théâtre de Thionville,  
L'Arsenal, les Trinitaires, l'Orchestre National de Lorraine,  
L'Espace Bernard-Marie Koltès, Théâtre du Saulcy et le Fonds  
régional d'art contemporain à Metz, Le Carreau à Forbach,  
Le Centre Culturel André Malraux à Vandoeuvre-lès-Nancy,  
Le Centre Culturel Pablo Picasso à Homécourt, Le Trait  
d'Union à Neufchâteau, Le Théâtre du Peuple à Bussang,  
Le Théâtre Ici & là à Mancieulles, La Passerelle à Florange

## hors abonnement

› Tarif plein → **20€** / réduit\*\* → **15€**

› Étudiants, scolaires, jeunes – de 26 ans → **8€**

› Enfants (-12 ans), Public Plus\*\*\*, Demandeurs d'emploi → **5€**

\*\*seniors, abonnés de structures partenaires, accompagnateurs d'abonnés,  
détenteurs de cartes Alices, Cézam, Sympass, CE, familles nombreuses...

\*\*\*soumis à conditions, merci de nous consulter

### **Groupes à partir de 10 personnes**

› assister à un même spectacle: les places sont à tarif réduit, la onzième  
est gratuite. La personne relais devient interlocuteur du NEST.

› constituer un groupe d'abonnés: chaque personne choisit sa propre  
formule, la personne relais se voit offrir un abonnement. Elle devient  
l'interlocuteur du NEST. C'est elle qui transmet les réservations et/ou  
les bulletins d'abonnement.

### **Pass' Court Toujours**

› Tarif préférentiel → **10€** pour -16 ans et abonnés

› Tarif plein → **20€**

### **Offre Les Enfants d'Atrée (*Électre, Oreste, Agamemnon*)**

**17** mai 2014

Pour la venue à un spectacle de la trilogie → **10€** chaque spectacle  
supplémentaire, sur présentation du billet et dans la limite des places  
disponibles.

### «on vous emmène»

› Bus au départ de Thionville (Théâtre en Bois)

La réservation est impérative au moment de l'achat du billet  
– participation forfaitaire: **3€**

Le service peut être annulé faute de réservations.

*Jeux de Cartes : Pique* (GTL) > rdv à 18h30, départ à 19h.

*Les Gens de Dublin* (TIL) > rdv à 19h, départ à 19h30.

Hors abonnement, les tarifs proposés sont ceux du GTL et du TIL.

## moyens de paiement

› Espèces, carte bancaire, chèque (à l'ordre du NEST),  
chèques Culture et Vacances.

Si le montant de votre règlement est supérieur à 50€,  
il est possible de l'échelonner en deux, voire trois versements.

› Carte Lorraine Multipass délivrée par le Conseil Régional  
de Lorraine aux lycéens (crédit de 10€ à valoir sur l'achat  
d'une place ou d'un abonnement).

› Passeport culturel: la place est à 6,50€ au lieu de 8€.

Les étudiants doivent le retirer auprès de l'Action Culturelle  
de l'Université de Lorraine.

## pour réserver

**La location est ouverte à compter du 20 août 2013.**

› Par téléphone du lundi au vendredi, de 14h à 17h,  
au +33 (0)3 82 82 14 92, et une heure avant le spectacle les soirs,  
samedis et dimanches de représentation au +33 (0)3 82 34 69 17

› Au NEST, 15 route de Manom, de 14h à 17h

› Billetterie en ligne sur notre site à compter du 10 juillet 2013  
www.nest-theatre.fr

› Par mail: reservations@nest-theatre.fr

› Par courrier:

**NEST, CDN de Thionville-Lorraine – 15 route de Manom  
BP 90146 – 57103 Thionville Cedex**

Merci de joindre votre chèque à l'ordre du NEST

# Chaque matin,



Croissants chauds  
& nouvelles  
fraîches...

500 000  
lecteurs

ont rendez-vous avec l'actualité  
locale, nationale et internationale

79% des premières prises en main  
du journal ont lieu avant 12h.

2400 [ points de vente  
et  
porteurs à domicile ] = un réseau performant.



**Le Républicain**  
Lorrain



Toute l'info en continu sur  
[www.republicain-lorrain.fr](http://www.republicain-lorrain.fr)

## bulletin d'abonnement

M.  Mme

Prénom

Nom

N°

Rue

Code postal

Ville

Pays

Tél

Date de naissance

Profession

Courriel

souhaitez-vous recevoir notre lettre d'information?  oui  non

### POUR L'ABONNEMENT EN GROUPE

Nom de la personne relais

### récapitulatif

<input type="radio"/> Pass'Théâtre 10 spectacles	x 90€ =	€
<input type="radio"/> Pass'Trio 3 spectacles	x 39€ =	€
+ spectacles supplémentaires	x 10€ =	€
<input type="radio"/> Pass'Jeune 3 spectacles	x 18€ =	€
+ spectacles supplémentaires	x 5€ =	€
<input type="radio"/> Pass'Court Toujours tarif réduit	x 10€ =	€
<input type="radio"/> Festival Buissonnier «jeune public»		
spectacle <i>ILÔ</i>	x 5€ =	€
«On vous emmène»		
<input type="radio"/> <i>Les Gens de Dublin</i>	x 8€ =	€
+ trajet (s)	x 3€ =	€
<input type="radio"/> <i>Jeux de cartes: Pique</i>	x 10€ =	€
+ trajet (s)	x 3€ =	€
<b>TOTAL</b>	=	€

### moyens de paiement

#### › chèque à l'ordre du NEST

Si le montant de votre règlement est supérieur à 50€, il est possible de l'échelonner sur deux, voire trois fois. Les chèques concernés doivent néanmoins être tous remis le jour de l'abonnement.

#### › espèces

› **carte bancaire** (au bureau du NEST, en caisse les soirs de spectacle, par téléphone au +33 (0)3 82 82 14 92 / [reservations@nest-theatre.fr](mailto:reservations@nest-theatre.fr))

› **chèques Vacances, chèques Culture, Carte Lorraine Multipass...**

à d é c o u p e r



## cochez vos dates de représentations

représentations à 19h les mercredis et samedis, 15h le dimanche, 20h les autres jours de la semaine.

**SOPHONISBE**  mer 16.10  jeu 17.10

**LES MORTS QUI TOUCHENT**  jeu 14.11  ven 15.11  
 sam 16.11  dim 17.11  mar 19.11  mer 20.11

**PHÈDRE**  mer 04.12  jeu 05.12  ven 06.12

**MÈRE COURAGE**  jeu 09.01  ven 10.01  sam 11.01

**LE FAISEUR DE THÉÂTRE**  mer 05.02  
 jeu 06.02  ven 07.02  sam 08.02  dim 09.02

**LILIOM**  mar 25.02  mer 26.02

**DÉSIRS SOUS LES ORMES**  mar 15.04  mer 16.04

**ÉLECTRE**  mar 14.05  mer 15.05  jeu 16.05

**LES ENFANTS D'ATRÉE** sam 17.05  
 Agamemnon – 14h30  Électre – 17h  Oreste – 20h

## spectacles et offres abonnés hors formule d'abonnement

**FESTIVAL COURT TOUJOURS** 19 > 22 septembre

Pass' NEST: 10€ / nombre de Pass': \_\_\_\_\_  
(tarif applicable aux abonnés et adhérents)

OFFRES «ON VOUS EMMÈNE»

**LES GENS DE DUBLIN** Au Théâtre Ici et Là – Mancieulles-Briey

sam 26.04 – 20h30  bus depuis Thionville\*  
tarif unique abonnés: 10€ / nombre de places: \_\_\_\_\_

**JEUX DE CARTES: PIQUE** Au Grand Théâtre de Luxembourg

jeu 26.00 – 20h  bus depuis Thionville\*  
 ven 27.00 – 20h  bus depuis Thionville\*  
tarif unique abonnés: 8€ / nombre de places: \_\_\_\_\_

**TEXTES SANS FRONTIÈRES**  jeu 12.12  ven 13.12

tarif unique abonnés: 5€

**IROQUOIS**  lun 24.03  mar 25.03

Une invitation offerte dans le cadre d'un Pass' Théâtre  
(dans la limite des places disponibles – réservation indispensable)  
tarif réduit: 5€ pour les Pass' Trio

\*participation au transport 3€

## mentions légales

**SOPHONISBE coproduction en cours** Théâtre de la Ville – Paris et Compagnie Pandora avec la participation artistique du JTN et le soutien financier de la DRAC Île-de-France

**LES MORTS QUI TOUCHENT production** NEST – CDN de Thionville-Lorraine coproduction Théâtre de Liège (B), Grame, Centre national de création musicale – Lyon, Théâtre d'Esch (L) et La Muse en circuit – Centre national la création musicale – Alfortville

**PHÈDRE** dans le cadre de «Connexions» coproduction compagnie Khroma, Théâtre de Liège (B), Les Tanneurs avec l'aide des Brigittines

**TEXTES SANS FRONTIÈRES organisateurs** Théâtre du Centaure de Luxembourg Ville, Espace Bernard-Marie Koltès – Théâtre du Saulcy – Metz – Action culturelle de l'Université de Lorraine, NEST – CDN de Thionville-Lorraine, KulturFabrik de Esch-sur-Alzette (L) partenaires la Région Lorraine, Direction Régionale des Affaires Culturelles de Lorraine, Ministère de la Culture du Luxembourg (L), Université de Luxembourg (L), Université de Lorraine, APALVA – MJC de Villerupt, Maison Antoine Vitez

**MÈRE COURAGE production** NEST – CDN de Thionville-Lorraine soutien à la création musicale Césaré – Centre national de création musicale Reims en coréalisation avec l'Opéra-Théâtre – Metz Métropole

**LE FAISEUR DE THÉÂTRE production** Java Vérité coproduction NEST – CDN de Thionville-Lorraine, Scènes Vosges – Epinal, Opéra-Théâtre – Metz Métropole, Théâtre Ici et Là – Mancieulles, ACB – Scène nationale de Bar-le-Duc, Théâtre de l'Onde – Vélizy avec le soutien de la DRAC-Lorraine et du Conseil Général des Vosges

**LILIOM coproduction** Théâtre National de la Colline – Paris, Théâtre de Liège (B) avec le soutien du NEST – CDN de Thionville-Lorraine et la participation du CAS – Centre des Arts scéniques de la Fédération Wallonie-Bruxelles (B)

**LES IROQUOIS** un projet TOTAL THÉÂTRE production NEST – CDN de Thionville-Lorraine, Staatstheater Saarbruecken (A), Théâtre National du Luxembourg (L), Théâtre de Liège (B)

**DÉSIR SOUS LES ORMES production** Comédie de l'Est – CDN d'Alsace – Colmar coproduction Comédie De Genève (S)

**LES GENS DE DUBLIN avec le soutien** de l'Établissement Public de Coopération Culturelle du Château de La Roche-Guyon

**ÉLECTRE production** TAC.Théâtre coproduction Théâtre Gérard Philippe – Scène conventionnée de Frouard soutiens Ville de Nancy et Association Triangle – Ville de Thiais avec la complicité des Subsistances – Lyon et de l'ENSATT

**ORESTE production** TAC.Théâtre coproductions Forum Jacques Prévert de Carros & Théâtre Gérard Philippe – Scène conventionnée de Frouard avec le soutien du Théâtre National de Nice – CDN de Nice Côte, du Lavoisier Théâtre de Menton, de la Ville de Nancy, du Centre Culturel André Malraux – Scène nationale de Vandoeuvre dans le cadre des Plateaux Lorrains avec le soutien de la Région Lorraine et de la DRAC Lorraine

**AGAMEMNON production** TAC.Théâtre coproductions NEST – CDN de Thionville-Lorraine avec le soutien du Forum Jacques Prévert de Carros

**(in)VISIBLE production commune de TOTAL THÉÂTRE** Théâtre National du Luxembourg (L), Saarländisches Staatstheater de Sarrebruck (A), NEST – Centre Dramatique National Thionville-Lorraine, Théâtre de Liège (B), le Chudoscniuk Sunergia d'Eupen (B) et le Théâtre Agora de St. Vith (B)

**JEUX DE CARTES: PIQUE production** Ex Machina, à l'initiative du Réseau 360°, commandité par Luminato, Toronto Festival of Arts & Creativity coproduction Teatro Circo Price – Madrid°, Ruhrtriennale, La Comète – Scène nationale de Châlons-en-Champagne°, Célestins, Théâtre de Lyon, Cirque Jules Verne & Maison de la Culture – Scène nationale d'Amiens°, Roundhouse – Londres°, Odéon-Théâtre de l'Europe – Paris, Wiener Festwochen – Wien, Les Théâtres de la Ville de Luxembourg, Chekhov International Theatre Festival – Moscow, Ostre Gasvark Teater – Copenhague°, La Tohu – Montréal°, International Stage at Gasverket Stockholm°, Les Théâtres de la Ville de Luxembourg

°Membres du Réseau 360°, qui rassemble des lieux circulaires à vocation artistique.

# venir au nest

## personnes à mobilité réduite

Le Théâtre en Bois, le Barnum et le Théâtre de Thionville sont accessibles aux personnes à mobilité réduite. Merci de vous annoncer.

## le bus

**Depuis Metz** les jeudis et mardis soirs de représentation, une navette part à 19h, devant l'Arsenal. Réservation indispensable, faute de quoi le service est annulé.

**Participation** 3€ par personne.

**Depuis Luxembourg** Ligne 300 Vilavil › Thionville – Luxembourg (5h < 22h). Renseignement au +33 (0)3 92 59 31 05 et sur [www.citeline.fr](http://www.citeline.fr).

## le train

Dernier retour TER vers Metz aux environs de 22h45 et vers Luxembourg aux environs de 23h50. Plus d'informations: [www.ter-sncf.com](http://www.ter-sncf.com).

Possibilité de navette entre la gare SNCF de Thionville et le Théâtre en Bois avant et après les représentations. Réservation indispensable, faute de quoi le service est annulé.

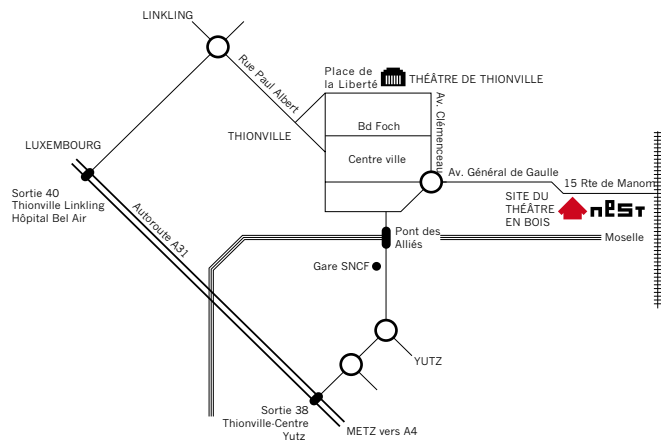
## le covoiturage

Sortir au théâtre en réduisant l'impact écologique de vos déplacements c'est possible! Nous sommes à votre disposition pour mettre en relation conducteurs et passagers.

## stationnement

Parking gratuit aux Théâtre en Bois et Théâtre de Thionville.

**renseignements +33 (0)3 82 82 14 92 [infos@nest-theatre.fr](mailto:infos@nest-theatre.fr)**



# l'équipe du nest

nos bureaux sont ouverts de 9h30 à 12h30 et de 14h à 18h  
contacter l'équipe par mail › [prenomnom@nest-theatre.fr](mailto:prenomnom@nest-theatre.fr)  
Jean Boillot › [direction@nest-theatre.fr](mailto:direction@nest-theatre.fr)

**ARTISTIQUE** +33 (0)3 82 53 33 95

**Jean Boillot** directeur et metteur en scène

**Christophe Triau** dramaturge

**Nadège Coste** artiste accompagnée

dans le cadre de la «Volante» TOTAL THÉÂTRE

**ADMINISTRATION ET PRODUCTION** +33 (0)3 82 54 70 40

**Stéphane Meyer** administrateur général

**Sophie Bouvier** administratrice adjointe

**Olga Tkachenko** administratrice de production

**Sylvie Blanke** comptable

**Sylvie Brion** aide comptable TOTAL THÉÂTRE

**PUBLIC ET COMMUNICATION** +33 (0)3 82 54 70 43

**Arthur Lassaing** secrétaire général

**Claire-Marie Bultel** responsable des relations publiques

**Charlotte Vallé** chargée des relations publiques

**Maxime Semet** chargé des relations publiques

**Louise Beauchène** chargée de communication – presse

**Joëlle Laas** chargée de billetterie et secrétaire de direction

**TECHNIQUE** +33 (0)3 82 34 69 17

**Pierre Lemoine** directeur technique

**Michèle Creutz** secrétaire technique et accueil compagnie

**Romain Richert** régisseur général

**Eric Duchêne** régisseur son

**Jean-Luc Zorzan** régisseur lumière

**Carole Lembké** entretien du site

**les techniciens intermittents** Bertrand Amory, Christophe Clerc, Loïc Depierreux, Stéphan Faerber, Emilie Lambert, Soizic Lambin, Jérôme Lehericher, Emmanuel Nourdin, Emmanuelle Petitgand, Vincent Petruzzellis, François Pierron, Perceval Sanchez, Eric Sesniac, Julien Sesniac, Delphine Trouble

à la cuisine et au bar **Laurence Gobessi** et **Jérémy Roques** ainsi que l'ensemble du personnel vacataire à l'accueil.

conception graphique © **Malte Martin** atelier graphique  
assisté par **Vassilis Kalokyris** / impression **Lesaffre**

**Partenaires Média**

un événement  
**Télérama**

**Le Républicain**  
Lorrain

france  
**bleu**  
lorraine nord

# NEST

automne 2013 : le nest  
inaugure sa nouvelle  
zone d'accueil !  
le barnum

+33 (0)3 82 82 14 92

Interreg IVA  
European Regional Development Fund



La Région  
**Lorraine**



**t**  
THIONVILLE



Nord Est Théâtre – NEST, Centre Dramatique National de Thionville-  
Lorraine est subventionné par le Ministère de la Culture et de la  
Communication – DRAC Lorraine, la Ville de Thionville, la Région  
Lorraine / le NEST fait partie du réseau TOTAL THÉÂTRE